

2020-2021

Rapport annuel d'activités



Comité de
résidents

du CHSLD des Moulins

RENSEIGNE | ÉCOUTE | DÉFEND | ASSISTE | ACCOMPAGNE

TABLE DES MATIÈRES

L'installation.....	1
Le CHSLD des Moulins.....	1
Image du comité.....	1
Mot de la présidente	2
Les membres du comité	2
Comité exécutif	2
Responsable du dossier du comité des usagers	2
Bilan des activités des comités.....	3
Réalizations de l'année 2020-2021	3
Transmettre les informations et communiqués.....	3
Augmenter la visibilité du comité	3
Renseigner les résidents sur leurs droits.....	4
Promouvoir l'amélioration de la qualité de vie	4
Évaluer le degré de satisfaction des usagers à l'égard des services	5
Maltraitance	5
Formation, colloque	5
Fonctions du comité des usagers	5
Calendrier des rencontres du comité	6
Rencontres du comité exécutif	6
Rencontres avec les directeurs, les gestionnaires et les professionnels	6
Objectifs et projets prévus pour l'année 2021-2022	6
Assistance et accompagnement effectués par le comité	7
Conclusion.....	7
Rapport financier.....	7
Consolidation budgétaire	7

L'installation

LE CHSLD DES MOULINS



Photo, gracieuseté de monsieur Marc Bonin de Terrebonne

Le CHSLD des Moulins, par Groupe Santé Arbec, est un CHSLD privé situé au 751, rue Marcel-de-la-Sablonnière, dans le quartier écoresponsable Urbanova à Terrebonne. Il a accueilli ses premiers résidents le 19 mai 2014.

Disposant d'une aire habitable spacieuse, lumineuse et sécuritaire, l'établissement de trois étages, avec ascenseurs, accueille 108 résidents en perte d'autonomie répartis dans trois unités de vie ayant chacune deux ailes distinctives appelées micromilieus qui permettent aux résidents de se sentir chez eux, dans un environnement connu et réconfortant. Il intègre les toutes dernières technologies dans le domaine de la santé et du mieux-être. Un partenariat est établi avec le Centre intégré de santé et de services sociaux de Lanaudière pour 108 résidents.

Créé le 24 septembre 2014, le comité de résidents est affilié à la Fédération des comités des usagers et des résidents du Québec (FCURQ), au regroupement provincial des comités des usagers (RPCU), à L'Amitié n'a pas d'âge et la Fédération québécoise du loisir en institution.

Image du comité



Mot de la présidente

Bonjour,

Je me nomme Huguette Bourgeois et j'ai été nommée en tant que présidente du comité des résidents du CHSLD des Moulins le 20 février 2018.

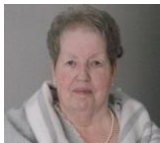
Je suis fière de représenter les résidents de notre centre. La dernière année a apporté plusieurs changements.

Ensemble nous travaillons à améliorer notre visibilité et une meilleure connaissance des droits des usagers.

Huguette Bourgeois
Présidente

Les membres du comité

COMITÉ EXÉCUTIF



Huguette
Bourgeois

Présidente

Résidente



Gisèle Bédard

Vice-présidente

Bénévole



Fleurette Fortier

Secrétaire

Bénévole

RESPONSABLE DU DOSSIER DU COMITÉ DES USAGERS



Madame France Fontaine est la personne-ressource s'occupant des charges cléricales liées au bon fonctionnement du comité de résidents.

Elle assure les tâches cléricales liées au fonctionnement du comité des résidents, telles que :

- Présence aux réunions des comités via un système de vidéo-conférence

- Permanence téléphonique tous les mercredis matins de 9h à 12h
- Rédaction des ordres du jour et des procès-verbaux
- Envoi des documents rédigés aux membres
- Planification du calendrier des rencontres de l'année
- Invitations de membres représentant les services du Groupe Santé Arbec (directeurs, cadres, gestionnaires, etc.)
- Organisation des commandes et des journées de sensibilisation en lien avec les comités de résidents

Ses coordonnées :

Téléphone : au 450 704-4008, poste 13051

Courriel : comitedesresidents@groupeasantearbec.com

Bilan des activités des comités

RÉALISATIONS DE L'ANNÉE 2020-2021

TRANSMETTRE LES INFORMATIONS ET COMMUNIQUÉS

- RPCU, curatelle publique, gouvernement du Québec, etc.

AUGMENTER LA VISIBILITÉ DU COMITÉ

- Lors de l'arrivée d'un nouveau résident, la réceptionniste remet le nom et le numéro de chambre du nouveau résident au membre du comité de résidents désigné à recevoir cette information. Par courriel ou simplement déposé au pigeonier dédié au comité, à la réception du centre. (Toujours valide en 2020-21)
- Dans les jours suivants une nouvelle admission, un membre du comité va se présenter, expliquer le rôle du comité des usagers ainsi que répondre aux questions. Il en profite pour lui remettre de l'information sur les droits des résidents. (En attente d'autorisation)
- Nous avons également distribué des sacs de toile, des blocs-notes ainsi que des stylos lettrés du logo du comité de résidents. (Ceux-ci sont maintenant remis lors de l'admission)

- Un sac de toile rouge avec le logo du Comité de résidents a été remis à chaque résident pour Noël. Ce sac peut être installé au lit ou sur tout appareil ambulatoire.
- Nous avons acheté des cartes de fête surdimensionnées (9X12) avec les bons souhaits du Comité des résidents que le personnel dépose sur la table du résident à son anniversaire.
- Une boîte à suggestions est désormais à la disposition des résidents et de leurs familles dans le hall de la réception des centres.
- Une grande enseigne de type « Roll-Up » a été conçue. Elle est placée dans l'entrée principale de l'établissement. Ceci donne une belle visibilité au comité.
- Un cadre avec la photo de tous les membres du Comité est installé à l'entrée principale
- Une carte d'identification avec photo a été remise à chaque membre.
- Une seule rencontre avec le Comité exécutif a eu lieu le 18 août 2020. Nous avons dû annuler les autres à cause de la pandémie et des restrictions.
- La semaine des droits a été soulignée par le Centre sans la participation du Comité étant donné les circonstances.
- Un dépliant de présentation du comité de résidents est disponible à l'accueil.

RENSEIGNER LES RÉSIDENTS SUR LEURS DROITS

- Le 23 septembre 2020, les professionnels du centre ainsi que les bénévoles ont souligné la semaine des droits des résidents par des affiches et matériels de sensibilisation. Ils ont distribué des sacs, des stylos et des calepins au logo du Comité des résidents.

PROMOUVOIR L'AMÉLIORATION DE LA QUALITÉ DE VIE

- Le comité a suggéré plusieurs pistes de solutions aux différents services dans lesquels nous souhaiterions avoir de l'amélioration, par exemple :
 - ❖ L'amélioration des menus et des collations, avoir plus de fruits frais / Certains membres ont été invités à la dégustation des prochains menus.
 - ❖ L'exigence des soins de base (hygiène dentaire, les bains), le manque de personnel / Suite au sondage d'automne 2019 sur les soins et services, un plan d'action a été mis en place.

ÉVALUER LE DEGRÉ DE SATISFACTION DES USAGERS À L'ÉGARD DES SERVICES

- Le sondage sur la satisfaction des services personnels a été fait, mais malheureusement avec les circonstances connues, le Comité n'a pu y participer comme par le passé.

MALTRAITANCE

- Le 15 juin, une campagne de sensibilisation portant sur le thème « Contre la Maltraitance auprès des aînés » a été soulignée par le personnel en place au nom, entre autres, du Comité.

FORMATION, COLLOQUE

- Dû à la pandémie, aucune formation ou conférence n'a eu lieu.

Fonctions du comité des usagers

- Renseigner les usagers sur leurs droits et leurs obligations.
- Promouvoir l'amélioration de la qualité des conditions de vie des résidents.
- Évaluer le degré de satisfaction des usagers à l'égard des services obtenus dans l'établissement.
- Défendre les droits et les intérêts collectifs ou individuels des usagers ou, à la demande d'un usager, ses droits et ses intérêts en tant que résident auprès de l'établissement ou de toute autorité compétente.
- Accompagner et assister, sur demande, un résident dans toute démarche qu'il entreprend y compris lorsqu'il désire porter une plainte conformément aux sections I, II, et III du titre II de la présente loi ou en vertu de la Loi sur le Protecteur des résidents en matière de santé et de services sociaux (chapitre P-31.1).
- S'assurer, le cas échéant, du bon fonctionnement de chacun des comités de résidents et veiller à ce qu'ils disposent des ressources nécessaires à l'exercice de leurs fonctions.

Une résolution est approuvée et signée par le comité des résidents du CHSLD des Moulins pour accorder :

- La délégation de signature sur le compte bancaire des comités des résidents aux personnes suivantes (présence obligatoire de deux signatures au moins) :
 - ❖ Paul Arbec (Président et chef de la direction du Groupe Santé Arbec)
 - ❖ Benoît Valiquette (Directeur général)

- ❖ Martin St-Jean (Vice-Président exécutif du Groupe Santé Arbec)
- ❖ Andréanne Gendron-Carrier (Directrice des ressources financières, matérielles et informationnelles)
- Le règlement de toutes dépenses sur présentation d'un document « Autorisation de dépenses » signé par deux membres du comité des résidents du CHSLD des Moulins.

Calendrier des rencontres du comité

RENCONTRES DU COMITÉ EXÉCUTIF

- Nous avons tenu une seule rencontre avec le comité exécutif.
- L'AGA a été transmise aux familles par courriel.

RENCONTRES AVEC LES DIRECTEURS, LES GESTIONNAIRES ET LES PROFESSIONNELS

- Aucune en 2020-2021

Objectifs et projets prévus pour l'année 2021-2022

- Révision des règles de fonctionnement.
- Tenir des rencontres du comité exécutif, 6 fois par année. 5 rencontres + AGA
- Évaluation du comité, faire notre auto-bilan sur ce que l'on fait de bien et ce qu'on devrait améliorer.
- Promouvoir l'existence des comités de résidents par l'achat d'outils promotionnels incluant l'affichage.
- Il y aura une conférence d'organisée portant sur le deuil. Elle a dû être remise à cause de la pandémie.
- Participation et suivi du plan d'action du sondage annuel.
- Un communiqué sera envoyé aux familles dans le but de recruter des membres pour le Comité et par le fait même les inviter à l'AGA.
- En raison de la pandémie nos objectifs 2021-2022 sont tributaires de son évolution, mais nous restons positifs et actifs.

Assistance et accompagnement effectués par le comité

La commissaire aux plaintes et à la qualité des services est toujours disponible en cas de besoin. Nous n'avons effectué aucun accompagnement qui nécessite le centre d'assistance et d'accompagnement aux plaintes (CAAP) de notre région.

Conclusion

Nous attendons avec impatience la reprise des réunions du Comité. Plusieurs conférences et formations sont en attente de la reprise.

Rapport financier

Le rapport financier est joint : Voir Annexe 3 à ce document.

Consolidation budgétaire

Comme nous n'avons pas eu la chance de planifier des conférences, nous espérons un transfert de l'argent n'ayant pas servi pour avoir plus de possibilités dès la reprise.

2020-2021

Rapport annuel d'activités



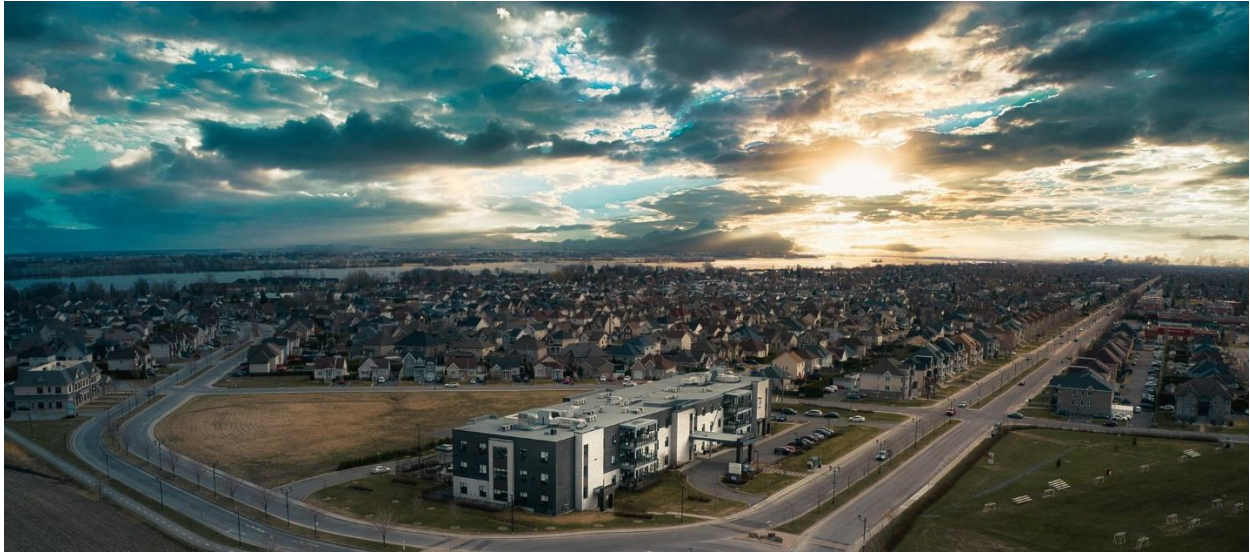
Comité de
résidents
du CHSLD Émile McDuff

RENSEIGNE | ÉCOUTE | DÉFEND | ASSISTE | ACCOMPAGNE

L'installation.....	1
Le CHSLD Émile McDuff.....	1
Image du comité.....	1
Mot de la présidente	2
Les membres du comité	3
Comité exécutif	3
Responsable du dossier du comité des usagers	3
Bilan des activités du comité	3
Réalizations de l'année 2020-2021	3
Transmettre les informations et communiqués.....	3
Augmenter la visibilité du comité	3
Renseigner les résidents sur leurs droits.....	4
Promouvoir l'amélioration de la qualité de vie	4
Évaluer le degré de satisfaction des usagers à l'égard des services	5
Maltraitance	5
Formation, colloque	5
Fonctions du comité des usagers	5
Calendrier des rencontres du comité	6
Rencontres du comité exécutif	6
Rencontres avec les Directeurs, les Gestionnaires et les Professionnels.....	6
Objectifs et projets prévus pour l'année 2021-2022	6
Assistance et accompagnement effectués par le comité	7
Conclusion.....	7
Rapport financier.....	7
Consolidation budgétaire	7

L'installation

LE CHSLD ÉMILE MCDUFF



Le CHSLD Émile McDuff, par Groupe Santé Arbec, est un CHSLD privé situé au 1440, boulevard Iberville à Repentigny. Il a accueilli ses premiers résidents le 16 juin 2014. Disposant d'une aire habitable spacieuse, lumineuse et sécuritaire, l'établissement de trois étages, avec ascenseurs, accueille 108 résidents en perte d'autonomie répartis dans trois unités de vie ayant chacune deux ailes distinctives appelées micromilieus qui permettent aux résidents de se sentir chez eux, dans un environnement connu et réconfortant. Il intègre les toutes dernières technologies dans le domaine de la santé et du mieux-être. Un partenariat est établi avec le Centre intégré de santé et de services sociaux de Lanaudière pour 108 résidents.

Créé le 25 septembre 2015, le comité de résidents est affilié à la Fédération des comités des usagers et des résidents du Québec (FCURQ), au Regroupement provincial des comités des usagers (RPCU), à Couleur de la vie, à l'Amitié n'a pas d'âge, à L'appui Lanaudière.

Image du comité



Mot de la présidente

Nous avons tous été éprouvés par la pandémie qui sévit depuis le 13 mars 2020 : espérons que nous ne revivons jamais une telle situation. Les dommages collatéraux occasionnés par l'isolement ont eu un effet dévastateur pour tous les résidents-es et leurs familles.

Le mandat du comité est de veiller à ce que les usagers soient traités dans le respect de leur dignité, de leurs droits, de leurs libertés ainsi qu'à la qualité de leurs conditions de vie.

Je vous présente les membres bénévoles du comité pour l'année 2020-21 :

- Johanne Cécil, présidente
- Murielle Letendre, vice-présidente
- Renée Trudel, membre

Seule madame France Fontaine reçoit une rémunération pour ses tâches cléricales liées au bon fonctionnement du comité des résidents. Elle fait un excellent travail et assure une permanence téléphonique tous les mercredis matins de 9 h à midi. Les membres du comité peuvent être rejoints via madame Fontaine au 450 704-4008, poste 13051 ou par courriel à comitedesresidents@groupeasantearbec.com.

Pour la nouvelle année, je ne me représenterai pas. Il est maintenant le temps de passer le flambeau aux familles des résidents. Des élections auront lieu sous peu pour nommer les nouveaux membres du comité.

Ce fut une expérience très enrichissante et j'en garderai de bons souvenirs.

Si vous avez des préoccupations, je vous encourage à communiquer avec les membres du comité au numéro de téléphone ou à l'adresse courriel cités ci-dessus qui traiteront vos demandes dans le respect et la confidentialité.

Le bien-être des résidents-es est la priorité du comité.

Johanne Cécil
Présidente du comité de résidents du CHSLD Émile McDuff

Les membres du comité

COMITÉ EXÉCUTIF



Johanne Cecil

Présidente

Bénévole



Murielle Letendre

Vice-présidente

Famille

Renée Trudel

Membre

Famille

RESPONSABLE DU DOSSIER DU COMITÉ DES USAGERS



Madame France Fontaine est la personne-ressource s'occupe des charges cléricales liées au bon fonctionnement du comité de résidents. Elle est employée par le comité de résidents et reçoit une rémunération pour son travail.

Elle assure une permanence téléphonique tous les mercredis matins de 9 h à midi.

Ses coordonnées :

Téléphone : au 450 704-4008, poste 13051

Courriel : comitedesresidents@groupeasantearbec.com

Bilan des activités du comité

RÉALISATIONS DE L'ANNÉE 2020-2021

TRANSMETTRE LES INFORMATIONS ET COMMUNIQUÉS

- RPCU, curatelle publique, gouvernement du Québec, etc.

AUGMENTER LA VISIBILITÉ DU COMITÉ

- Lors de l'arrivée d'un nouveau résident, la réceptionniste remet le nom et le numéro de chambre du nouveau résident au membre du comité de résidents désigné à recevoir cette information. Par courriel ou simplement déposé au pigeonnier dédié au comité, à la réception du centre. (Toujours valide 2020-21)

- Dans les jours suivants une nouvelle admission, un membre du comité va se présenter, expliquer le rôle du comité des usagers ainsi que répondre aux questions et lui remettre de l'information sur les droits des résidents. (En attente d'autorisation)
- Nous avons également distribué des sacs de toile, des blocs-notes ainsi que des stylos lettrés du logo du comité de résidents. (Ceux-ci sont maintenant remis lors de l'admission)
- Un sac de toile rouge avec le logo du Comité de résidents a été remis à chaque résident pour Noël. Ce sac peut être installé au lit ou tout appareil ambulatoire.
- Une boîte à suggestions est toujours à la disposition des résidents et de leurs familles dans le hall de la réception du centre.
- Une grande enseigne de type « Roll-Up » est placée dans l'entrée principale de l'établissement. Ceci donne une belle visibilité au comité.
- Un cadre avec la photo de tous les membres du Comité est installé à l'entrée principale.
- Une carte d'identification avec photo a été remise à chaque membre.
- Une seule rencontre avec le Comité exécutif a eu lieu le 12 août 2020. Nous avons dû annuler les autres à cause de la pandémie et des restrictions.
- La semaine des droits a été soulignée par le Centre sans la participation du Comité étant donné les circonstances.
- Un dépliant de présentation du comité de résidents est disponible à l'accueil.

RENSEIGNER LES RÉSIDENTS SUR LEURS DROITS

- En septembre 2020 les professionnels du centre ainsi que les bénévoles ont souligné la semaine des droits des résidents par des affiches et matériels de sensibilisation. Ils ont distribué des sacs, des stylos et des calepins au logo du Comité des résidents.

PROMOUVOIR L'AMÉLIORATION DE LA QUALITÉ DE VIE

- Le comité a suggéré plusieurs pistes de solutions aux différents services dans lesquels nous souhaiterions avoir de l'amélioration, par exemple :
 - ❖ L'amélioration des menus et des collations, avoir plus de fruits frais / Certains membres ont été invités à la dégustation des prochains menus.
 - ❖ L'amélioration de l'ergonomie du salon de coiffure pour le confort des résidents / Un lavabo portatif a été acheté.
 - ❖ Le remplacement du lavabo dans l'atelier pour qu'il soit plus adéquat au nettoyage des outils et pinceaux / Il a été remplacé.

- ❖ L'exigence des soins de base (hygiène dentaire, les bains), le manque de personnel / Suite au sondage d'automne 2019 sur les soins et services, un plan d'action a été mis en place.

ÉVALUER LE DEGRÉ DE SATISFACTION DES USAGERS À L'ÉGARD DES SERVICES

- Le sondage sur la satisfaction des services personnels a été fait, mais malheureusement, avec les circonstances connues, le Comité n'a pu y participer comme par le passé.

MALTRAITANCE

- Le 15 juin, une campagne de sensibilisation portant sur le thème « Contre la Maltraitance auprès des aînés » a été soulignée par le personnel en place au nom, entre autres, du Comité.

FORMATION, COLLOQUE

- Dû à la pandémie aucune formation ou conférence n'a eu lieu.

Fonctions du comité des usagers

- Renseigner les usagers sur leurs droits et leurs obligations.
- Promouvoir l'amélioration de la qualité des conditions de vie des résidents.
- Évaluer le degré de satisfaction des usagers à l'égard des services obtenus dans l'établissement.
- Défendre les droits et les intérêts collectifs ou individuels des usagers ou, à la demande d'un usager, ses droits et ses intérêts en tant que résident auprès de l'établissement ou de toute autorité compétente.
- Accompagner et assister, sur demande, un résident dans toute démarche qu'il entreprend y compris lorsqu'il désire porter une plainte conformément aux sections I, II, et III du titre II de la présente loi ou en vertu de la Loi sur le Protecteur des résidents en matière de santé et de services sociaux (chapitre P-31.1).
- S'assurer, le cas échéant, du bon fonctionnement de chacun des comités de résidents et veiller à ce qu'ils disposent des ressources nécessaires à l'exercice de leurs fonctions.

Une résolution est approuvée et signée par le comité des résidents du CHSLD Émile McDuff pour accorder :

- La délégation de signature sur le compte bancaire des comités des résidents aux personnes suivantes (présence obligatoire de deux signatures au moins) :
 - ❖ Paul Arbec (Président et chef de la direction du Groupe Santé Arbec)

- ❖ Benoit Valiquette (Directeur général)
 - ❖ Martin St-Jean (Vice-Président exécutif du Groupe Santé Arbec)
 - ❖ Andréanne Gendron-Carrier (Directrice des ressources financières, matérielles et informationnelles)
- Le règlement de toutes dépenses sur présentation d'un document « Autorisation de dépenses » signé par deux membres du comité des résidents du CHSLD Émile McDuff.

Calendrier des rencontres du comité

RENCONTRES DU COMITÉ EXÉCUTIF

- Nous avons tenu une seule rencontre avec le comité exécutif.
- L'AGA a été transmise aux familles par courriel.

RENCONTRES AVEC LES DIRECTEURS, LES GESTIONNAIRES ET LES PROFESSIONNELS

- Aucune en 2020-2021

Objectifs et projets prévus pour l'année 2021-2022

- Révision des règles de fonctionnement.
- Tenir des rencontres du comité exécutif, 6 fois par année. 5 rencontres + AGA
- Évaluation du comité, faire notre autobilan sur ce que l'on fait de bien et ce qu'on devrait améliorer.
- Promouvoir l'existence des comités de résidents par l'achat d'outils promotionnels incluant l'affichage.
- Il y aura une conférence d'organisée portant sur le deuil et/ou sur la maladie d'Alzheimer.
- Participation et au suivi du plan d'action du sondage annuel.
- Ajout d'une cuve lavabo pour la salle des loisirs.
- Un communiqué sera envoyé aux familles dans le but de recruter des membres pour le Comité et par le fait même les inviter à l'AGA.
- En raison de la pandémie, nos objectifs 2021-2022 sont tributaires de son évolution, mais nous restons positifs et actifs.

Assistance et accompagnement effectués par le comité

La commissaire aux plaintes et à la qualité des services est toujours disponible en cas de besoin. Nous n'avons effectué aucun accompagnement qui nécessite le centre d'assistance et d'accompagnement aux plaintes (CAAP) de notre région.

Conclusion

Nous attendons avec impatience la reprise des réunions du Comité. Plusieurs conférences et formations sont en attente de la reprise.

Rapport financier

Le rapport financier est joint : Voir annexe 3 à ce document.

Consolidation budgétaire

Comme nous n'avons pas eu la chance de planifier des conférences, nous espérons un transfert de l'argent n'ayant pas servi pour avoir plus de possibilités dès la reprise.

**ANNEXE - 3 - RAPPORT FINANCIER DES COMITÉS DES USAGERS
ACCOMPAGNANT LA CIRCULAIRE 2016-021 (03.01.53.01)**

EXERCICE FINANCIER DE LA PÉRIODE DU : **1^{ER} AVRIL 2020 AU 31 MARS 2021**

Une fois ce rapport financier dûment complété, veuillez suivre les modalités indiquées dans l'**ANNEXE 1** intitulée «Instructions générales des annexes accompagnant la circulaire 2016-021 ».

NOM DE L'ÉTABLISSEMENT :	CHSLD Groupe Santé Arbec	NUMÉRO DE PERMIS :	1104-5077
---------------------------------	---------------------------------	---------------------------	-----------

SOLDE DE L'EXERCICE PRÉCÉDENT (Surplus / (Déficit), au début de l'exercice visé)	(a)	1 596 \$
BUDGET TOTAL ALLOUÉ PAR L'ÉTABLISSEMENT AU COMITÉ DES USAGERS (Au cours de l'exercice visé)	(b)	5404
TOTAL AUTRES MONTANTS REÇUS (Au cours de l'exercice visé) (ex.: SOMMES VERSÉES PAR D'AUTRES CU POUR DES PROJETS COMMUNS) <i>Veuillez préciser en annexe</i>	(c)	- \$
DONS (Lorsqu'un don est destiné spécifiquement à un CU, l'établissement doit rendre la totalité de ce montant disponible au CU concerné sans amputer son financement annuel).	(d)	
TOTAL DES REVENUS (a)+(b)+(c)+(d)=(e)	(e)	7 000 \$

1. DÉPENSES GÉNÉRALES		
Soutien professionnel		
Fournitures de bureau (papeterie, photocopies, etc.)		325 \$
Publication de documents du comité		
Communications interurbaines		
Frais de recrutement		
Formations des membres du comité		
Colloques, congrès, conférences		575 \$
Frais de déplacement, hébergement		
Frais postaux		
Allocation personne-ressource		2 475 \$
Abonnements revues et journaux		
Cotisation à un regroupement représentant les comités d'usagers		50 \$
Autres (précisez) : frais bancaires		35 \$
Autres (précisez) :		
Autres (précisez) :		
Autres (précisez) :		
Autres (précisez) :		
Dépenses spécifiques réalisées avec les dons (d), s'il y a lieu (Veuillez préciser en annexe)		(f)

2.A - DÉPENSES SPÉCIFIQUES RELIÉES AU MANDAT DU COMITÉ DES USAGERS DU CENTRE INTÉGRÉ		
REPRÉSENTATION		
Précisez :		
Précisez :		
Précisez :		
Précisez :		
COORDINATION		
Précisez :		
Précisez :		
Précisez :		
Précisez :		
HARMONISATION		
Précisez :		
Précisez :		
Précisez :		
Précisez :		

2.B - DÉPENSES SPÉCIFIQUES RELIÉES AU MANDAT DU COMITÉ DES USAGERS OU DE RÉSIDENTS

RENSEIGNER SUR LES DROITS ET OBLIGATIONS

Publications (dépliants, lettres d'information, etc.)		
Activités d'information auprès des usagers et des proches		
Déplacement, hébergement		
Matériel de promotion (précisez ci-dessous)		
Précisez : Imprimerie (calendriers + blocs notes + crayons)		4 427 \$
Précisez :		
Précisez :		
Précisez :		
Autres (précisez) :		
Autres (précisez) :		
Autres (précisez) :		

PROMOUVOIR L'AMÉLIORATION DE LA QUALITÉ DES CONDITIONS DE VIE

Publications (dépliants, lettres d'information, etc.)		
Activités d'information auprès des usagers et des proches		
Matériel de promotion (précisez ci-dessous)		
Précisez :		
Précisez :		
Précisez :		
Précisez :		
Précisez :		
Autres (précisez) :		
Autres (précisez) :		
Autres (précisez) :		
Autres (précisez) :		

ÉVALUER LE DEGRÉ DE SATISFACTION DES USAGERS

Activités d'évaluation de la satisfaction des usagers		
Outils d'évaluation (élaboration d'un questionnaire, sondage, etc.)		
Honoraires professionnels		
Autres (précisez) :		
Autres (précisez) :		
Autres (précisez) :		
Autres (précisez) :		

DÉFENDRE LES DROITS ET LES INTÉRÊTS COLLECTIFS OU INDIVIDUELS

Activités de promotion sur la défense des droits		
Honoraires professionnels		
Autres (précisez) :		
Autres (précisez) :		
Autres (précisez) :		
Autres (précisez) :		

ACCOMPAGNER ET ASSISTER DANS TOUTE DÉMARCHE LORS D'UNE PLAINTÉ

Frais de déplacement		
Honoraires professionnels		
Autres (précisez) :		
Autres (précisez) :		
Autres (précisez) :		
Autres (précisez) :		

TOTAL DES DÉPENSES	(g)	7 887 \$
SOLDE DES DONS (d)-(f)=(h)	(h)	- \$
SOLDE AU 31 MARS 20__ (Surplus / (Déficit), à la fin de l'exercice visé) (e)-(g)-(h)=(i) <i>Le solde dans la ligne (i) représente le montant devant être récupéré par l'établissement</i>	(i)	(887) \$